

*Malaguti*

**scooter**



programm  
2000





Es gibt nicht viele Unternehmen, die auf eine über hundertjährige Tradition im Zweiradbau zurückblicken können.

Carl Marschütz gründete Ende des 19. Jahrhunderts die erste Zweiradfabrik der Welt – sein Veloziped bedeutete Mobilität für ganze Generationen.

# scooter

Am Ende des 21. Jahrhunderts zählt Tradition jedoch nur für den, der es versteht, sich permanent weiterzuentwickeln und der sich radikal an den Bedürfnissen seiner Kunden orientiert.

Als Mitglied der Winning Wheels Holding, der wir seit 1998 angehören, wurden für uns alle Voraussetzungen geschaffen, das zu tun, was wir am besten können: motorisierte Zweiräder bauen.

Damit stellen wir uns den Herausforderungen der Zukunft und sorgen auch weiterhin dafür, daß Sie ankommen – auf zwei Rädern versteht sich.

Auf den nachfolgenden Seiten stellen wir Ihnen einen Auszug aus unserem Zweirad-Programm vor. Ausführliche Probefahrten buchen Sie einfach und unkompliziert bei Ihrem Sachs-Vertragshändler.

Ihr Info Team der  
Sachs Fahrzeug- und Motorentechnik GmbH

SACHS



**Malaguti**

Wenn Sie mehr über Winning Wheels, Sachs und Mobilität auf zwei Rädern erfahren möchten, nehmen Sie Kontakt zu uns auf.  
Wir sind gerne für Sie da und halten Sie auf dem Laufenden...

#01



FARBEN

magenta-rot

Motor	Einzyylinder-Zweitaktmotor (Minarelli)
Hubraum	49 ccm
Schaltung	Variomatik
Kühlung	Gebläsekühlung
Speed	50 km / h
Bremsen	<u>vorne</u> Scheibenbremse mit Zweikolben-Festsattel <u>hinten</u> Trommelbremse
Nennleistung	2,8 kW (3,8 PS) bei 7500 U / min
Starter	E - und Kickstarter
Bereifung	<u>vorne</u> 2.75-14 <u>hinten</u> 3.0-14
Fahrwerk	Rohrrahmen aus hochfestem Stahl
Federung	<u>vorne</u> hydr. gedämpfte Teleskopgabel <u>hinten</u> öl-pneumat. gedämpftes hydr. Zentralfederbein
Sitzhöhe	810 mm
Tank	7,5 l (davon 2,5 l Reserve)
Öltank	1,4 l (davon 0,1 l Reserve)
Gewicht	81 kg
zul. Ges.-Gewicht	260 kg



magenta-rot



#02



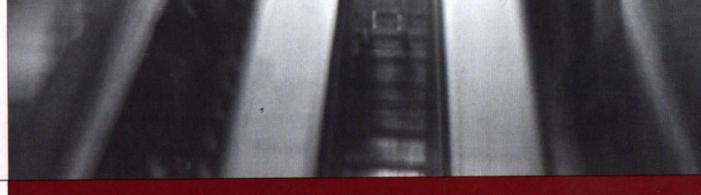
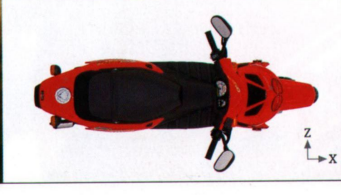
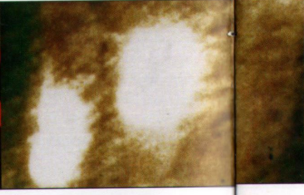
Motor	Einzyylinder-Zweitaktmotor (Morini)
Hubraum	49 ccm
Schaltung	Variomatik
Kühlung	Gebälsekühlung
Speed	50 km / h
Bremsen	<u>vorne</u> Scheibenbremse mit Zweikolben-Festsattel <u>hinten</u> Trommelbremse
Nennleistung	2 kW (2,7 PS) bei 6500 U / min
Starter	E- und Kickstarter
Bereifung	<u>vorne</u> 110/90-12 <u>hinten</u> 130/90-10
Fahrwerk	Rohrrahmen aus hochfestem Stahl
Federung	<u>vorne</u> hydr. gedämpfte Teleskopgabel <u>hinten</u> ölpneumat. gedämpftes hydr. Zentralfederbein
Sitzhöhe	840 mm
Tank	8 l (davon 2 l Reserve)
Öltank	1,4 l (davon 0,3 l Reserve)
Gewicht	87 kg
zul. Ges.-Gewicht	270 kg

FARBEN

nachtblau



fenerröt

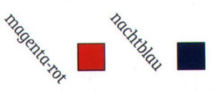


#03

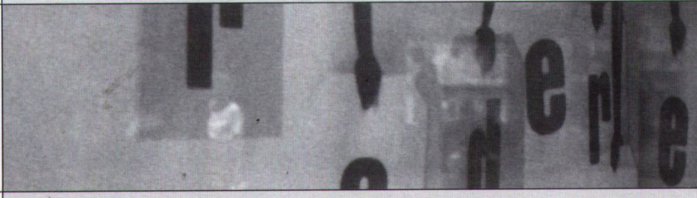


Motor	Einzylinder-Zweitaktmotor (Minarelli)
Hubraum	49 ccm
Schaltung	Variomatik
Kühlung	Gebläsekühlung
Speed	50 km / h
Bremsen	<u> vorne </u> Scheibenbremse mit Zweikolben-Festsattel <u> hinten </u> Trommelbremse
Nennleistung	2,8 kW (3,8 PS) bei 7500 U / min
Starter	E- und Kickstarter
Bereifung	<u> vorne </u> 100/80-10 <u> hinten </u> 100/80-10
Fahrwerk	Rohrrahmen aus hochfestem Stahl
Federung	<u> vorne </u> hydr. gedämpfte Teleskopgabel <u> hinten </u> ölpneumat. gedämpftes hydr. Zentralfederbein
Sitzhöhe	760 mm
Tank	8 l (davon 2 l Reserve)
Öltank	1,4 l (davon 0,4 l Reserve)
Gewicht	77 kg
zul. Ges.-Gewicht	250 kg

FARBEN



silber-metallic



#04



Motor	Einzyylinder-Zweitaktmotor (Minarelli)
Hubraum	49 ccm
Schaltung	Variomatik
Kühlung	Flüssigkeitskühlung durch Umwälzpumpe
Speed	50 km / h
Bremsen	<u>vorne</u> Scheibenbremse mit Zweikolben-Festsattel <u>hinten</u> Trommelbremse / wahlweise Scheibenbremse (doppio-disco)
Nennleistung	2,8 kW (3,8 PS) bei 6750 U / min
Starter	E - und Kickstarter
Bereifung	<u>vorne</u> 120/70-12 <u>hinten</u> 130/70-12
Fahrwerk	Rohrrahmen aus hochfestem Stahl
Federung	<u>vorne</u> hydr. gedämpfte Teleskopgabel <u>hinten</u> ölpneumat. gedämpftes hydr. Zentralfederbein
Sitzhöhe	920 mm
Tank	7 l (davon 3 l Reserve)
Öltank	1,6 l (davon 0,6 l Reserve)
Gewicht	96 kg
zul. Ges.-Gewicht	280 kg



FARBEN

nachtblau / silber  
(nur LC-30-Color)



rot / silber  
(nur LC-30-Color)



silber (nur LC-30)



nachtblau



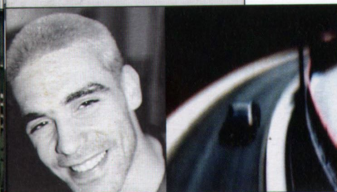
gelb



magenta-rot



ocker / silber  
(nur LC-30-Color)



#05



FARBEN

nachtblau ■

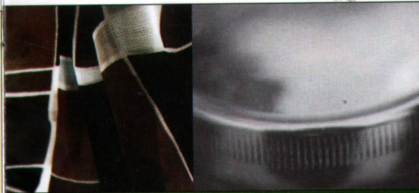
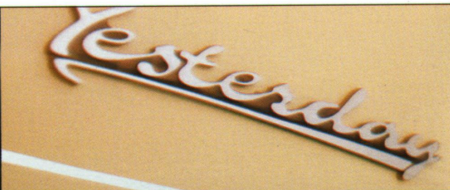
Motor	Einzylinder-Zweitaktmotor (Minarelli)
Hubraum	49 ccm
Schaltung	Variomatik
Kühlung	Gebälsekühlung
Speed	50 km / h
Bremsen	<b>vorne</b> Scheibenbremse mit Zweikolben-Festsattel <b>hinten</b> Trommelbremse
Nennleistung	2,8 kW (3,8 PS) bei 7500 U / min
Starter	E- und Kickstarter
Bereifung	<b>vorne</b> und <b>hinten</b> 100/90-10
Fahrwerk	Rohrrahmen aus hochfestem Stahl
Federung	<b>vorne</b> hydr. gedämpfte Teleskopgabel <b>hinten</b> ölpneumatisch gedämpftes hydr. Zentralfederbein
Sitzhöhe	830 mm
Tank	8 l (davon 3 l Reserve)
Öltank	1,4 l (davon 0,4 l Reserve)
Gewicht	79 kg
zul. Ges.-Gewicht	250 kg

Yesterday



crème

05 Yesterday ■



#06



Motor  
Hubraum  
Schaltung  
Kühlung  
  
Speed  
Bremsen  
  
Nennleistung  
  
Starter  
Bereifung  
  
Fahrwerk  
Federung  
  
Sitzhöhe  
Tank  
Öltank  
Gewicht  
zul. Ges.-Gewicht

F12 Phantom AC/LC  
Einzyylinder-Zweitaktmotor (Minarelli)  
49 ccm  
Variomatik  
AC Gebläsekühlung  
LC Flüssigkeitskühlung durch Umwälzpumpe  
  
50 km / h  
vorne Scheibenbremse mit Zweikolben-Festsattel  
hinten Trommelbremse  
2,7 kW (3,7 PS) bei 6500 1 / min  
2,8 kW (3,8 PS) bei 7000 1 / min  
  
E - und Kickstarter  
vorne 120/70-12"  
hinten 130/70-12"  
  
Rohrrahmen aus hochfestem Stahl  
vorne hydr. ged. Teleskopgabel  
hinten ölgn. ged. hydr. Zentralfederbein  
  
840 mm  
8,1 l (davon 2 l Reserve)  
1,4 l (davon 0,4 l Reserve)  
AC 90 kg, LC 92 kg  
270 kg

F12 Phantom AC (100 ccm)  
Einzyylinder-Zweitaktmotor (Morini)  
100 ccm  
Variomatik  
Gebläsekühlung  
  
94 km / h  
vorne Scheibenbremse mit Doppelkolbenbremszange  
hinten Scheibenbremse  
7,7 kW (10,5 PS) bei 7500 1 / min  
  
E - und Kickstarter  
vorne 120/70-12"  
hinten 130/70-12"  
  
Stahlrahmen  
vorne Telegabel  
hinten Triebstabschwinge  
  
820 mm  
8,5 l Super bleifrei  
1,4 l  
88 kg  
270 kg



gelb

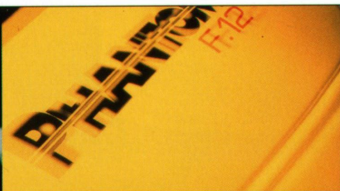
FARBEN

- weiß
- ferdini-rot
- nachtblau

06 F12-Phantom AC/LC/AC (100 ccm)



nachtblau/  
titangrau



#07



FARBEN

boreal-rot



## Madison 125

Motor	Einzylinder-Viertaktmotor OHC (Yamaha / Minarelli 1 MS)
Hubraum	125 ccm
Schaltung	Variomatik
Kühlung	Flüssigkeitskühlung
Speed	100 km / h
Bremsen	<b>[vorne]</b> Scheibenbremse mit Doppelkolbenbremszange <b>[hinten]</b> Scheibenbremse

Nennleistung 9 kW bei 9000 U / min  
Starter E - und Kickstarter

Bereifung **[vorne]** 120/70-13"  
**[hinten]** 130/60-13"

Fahrwerk Stahlrahmen  
Federung **[vorne]** Telegabel  
**[hinten]** Triebsatzschwinge

Sitzhöhe 775 mm

Tank 12 l Super bleifrei

Gewicht 140 kg  
zul. Ges.-Gewicht 320 kg

## Madison 250

Motor	Einzylinder-Viertaktmotor OHC (Yamaha / G 310 E)
Hubraum	249 ccm
Schaltung	Variomatik
Kühlung	Flüssigkeitskühlung
Speed	120 km / h
Bremsen	<b>[vorne]</b> Scheibenbremse mit Dreikolbenbremszange <b>[hinten]</b> Scheibenbremse kombinierte Bremsanlage v/h

Nennleistung 14 kW bei 7000 U / min  
Starter E - und Kickstarter

Bereifung **[vorne]** 120/70-12"  
**[hinten]** 140/60-13"

Fahrwerk Stahlrahmen  
Federung **[vorne]** Telegabel  
**[hinten]** Triebsatzschwinge

Sitzhöhe 775 mm

Tank 12 l Super bleifrei

Gewicht 168 kg  
zul. Ges.-Gewicht 320 kg

Malaguti

## 07 Madison 125/250



stemensilber





## WINNING WHEELS IM SACHS RACING TEAM

Nach zwei erfolgreichen Einsatzjahren starten die Piloten um Sachs-Motorsportchef Uwe Ramming in die Rennsaison 2000. Hier wird um jeden Millimeter gekämpft, denn die Leistungsdichte bei nahezu identischen technischen Daten der Fahrzeuge ist enorm.

Einzig die Fahrkünste verhelfen zum Sieg, sowohl im Roller-Racing, als auch in der Klasse der Serienmotorräder bis 125ccm und 15 PS.

Bei allen sportlichen Ambitionen wird jedoch das ursprüngliche Konzept nicht aus den Augen verloren, denn Jugendliche sollen durch intensive Fahrtrainings schrittweise an den Rennsport herangeführt werden – immer im Hinblick auf damit verbundene Lerneffekte für vorausschauendes und aggressionsfreies Verhalten im Straßenverkehr – der Sachs-Beitrag zu mehr Fahrsicherheit für die Champions von morgen.

## WELCHEN FÜHRERSCHEIN?



	ohne	Mofa PB	FS A	FS A1	FS B	FS M	L
<b>F-10 Jetline</b>							
Mofaroller	●	●	●	●	●	●	●
Kleinkraft-Roller			●	●	●		○
<b>Phantom F-12</b>							
Mofaroller	●	●	●	●	●	●	●
Kleinkraft-Roller			●	●	●		○
<b>Firefox F-15</b>							
Kleinkraftroller			●	●			○
<b>Crosser CR1</b>							
Kleinkraft-Roller			●	●	●		○
<b>Centro SL</b>							
Mofaroller	●	●	●	●	●	●	●
Kleinkraft-Roller			●	●	●		○
<b>Yesterday</b>							
Kleinkraft-Roller			●	●	●		○

- wenn vor dem 01.04.1965 geboren
- wenn FS vor dem 01.04.1980 erworben

## SONDERSERVICE VERSICHERUNG



Sachs bietet Ihnen beim Kauf eines Malaguti-Rollers beim Sachs-Vertragshändler einen besonders günstigen Versicherungstarif an. Fragen Sie nach unseren speziellen Versicherungskennzeichen...

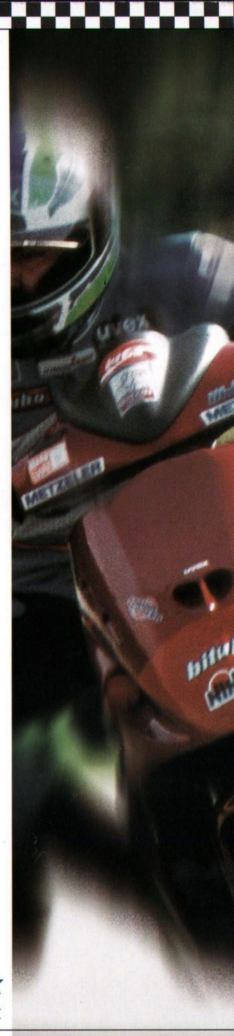
## FINANZIERUNG



Sachs steht nicht nur für individuelle Produkte, sondern auch für individuelle Finanzierungsmöglichkeiten. So bleiben Sie finanziell genauso mobil, wie mit Ihrem neuen Fahrzeug. Die WKV-Bank München an Ihrer Seite wird Ihnen gerne ein unverbindliches Finanzierungsangebot unterbreiten. Finanzierungsbeispiele und Finanzierungsantrag erhalten Sie direkt bei Ihrem Sachs-Vertragspartner.

**WKV Bank**  
München.  
Einfach. Schnell.

Die Firma Sachs Fahrzeug- und Motortechnik GmbH behält sich das Recht vor, Auslastung, technische Angaben, Farben, Materialien, Dienstleistungsangebote, Serviceleistungen, Veranstaltungen, Preise und Finanzierungsmodelle und sonstige Dinge entsprechend den örtlichen Bedingungen und ohne Ankündigung und Angabe von Gründen zu ändern bzw. ersatzlos zu streichen. Es ist zulässig, den Vertrieb eines bestimmten Modells ohne Ankündigung einzustellen. Im Falle einer solchen Änderung erkundigen Sie sich bitte bei Ihrem örtlichen Sachs-Händler. Die tatsächlichen Farböne der Karosserieteile können sich von der Wiedergabe der Farböne in diesem Prospekt unterscheiden. Für Druckfehler übernehmen wir keine Haftung. Bitte denken Sie daran, nur mit Helm, Augenschutz und Schutzbekleidung zu fahren. Bitte lesen Sie vorher sorgfältig Ihr Betriebsanleitung durch. Viel Spaß beim aufmerksamen Fahren.



SACHS EMPFIEHLT:



Sachs Fahrzeug- und Motorentechnik GmbH

Nopitschstraße 70 · D-90441 Nürnberg · Telefon (0911) 42 31-0 · Telefax (0911) 42 31- 3 32

**SCHREIBER**

**ZWEIRAD & MOTOR-TECHNIK**

Käfertaler Straße 220 A - 222 68167 Mannheim  
Telefon 0621 / 3 38 43-0 Telefax 0621 / 3 38 43-23

**Seit 1934 stark auf zwei Rädern**